

COMMUNIQUE DE PRESSE

« CHAQUE CANETTE COMPTE » RENFORCE SON DISPOSITIF DE COLLECTE SUR LES GRANDS EVENEMENTS DE L'ETE

« Chaque Canette Compte », le programme de collecte hors domicile initié par les fabricants de boîtes boisson, accentue ses actions en 2013, notamment sur l'événementiel, et revoit ses objectifs à la hausse pour battre tous ses records de collecte. Depuis sa création en 2010, « Chaque Canette Compte » comptabilise plusieurs millions de canettes collectées et recyclées par ses partenaires locaux au sein des entreprises et des centaines de milliers de canettes collectées sur les grands rendez-vous événementiels français. De plus en plus présent sur les grands rendez-vous de tous types et sollicité par les plus grandes marques, « Chaque Canette Compte » développe de nouveaux partenariats événementiels, renforce sa présence auprès de ses partenaires « historiques », comme les 24 Heures du Mans ou la Braderie de Lille, et confirme le renouvellement de son partenariat 2013 avec l'association « les Connexions », spécialiste du tri sélectif événementiel au travers d'actions de sensibilisation et d'éducation au recyclage.

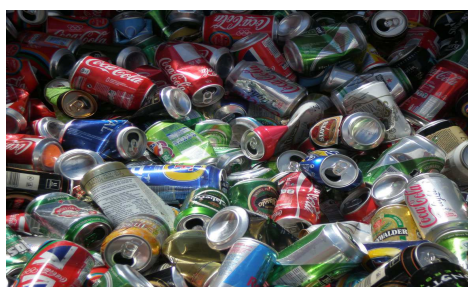
De plus, le programme propose désormais aux internautes de suivre et de réagir à ses actions sur sa page Facebook :

www.facebook.com/ChaqueCanetteCompte

Le dispositif déjà présent sur plus de 700 sites permanents et auprès de 200 événements ponctuels de tous types, prend ainsi une ampleur sans précédent.

Alors que de nombreux rendez-vous se profilent à l'horizon, « Chaque Canette Compte » a déjà débuté la campagne du printemps 2013 sur les chapeaux de roue avec de très beaux succès, notamment aux côtés des Connexions lors du Printemps de Bourges (22-27 avril) et sur la Foire de Paris (9-12 mai) ou au Mondial Ping (Championnats de Monde de Tennis de Table / 13-20 mai) avec CKFD.

Cette présence renforcée sur l'ensemble du territoire a de quoi satisfaire les consommateurs : 98% d'entre eux pensent en effet que tous les événements grand public devraient mettre en place ce genre d'initiative*.



* Enquête réalisée auprès de plusieurs centaines de spectateurs des 24 Heures du Mans 2012

ADOCOM[®]-RP

AGENCE DOGNIN COMMUNICATION

11 rue du Chemin Vert - 75011 Paris - Tél : 01.48.05.19.00 - Fax : 01.43.55.35.08

e-mail : adocom@adocom.fr - site : www.adocom.fr

Qualification : Agence Certifiée OPQCM

« Chaque Canette Compte » partenaire de nombreux événements

« Chaque Canette Compte » travaille en partenariat avec « Les Connexions » sur de nombreux événements nationaux comme la Braderie de Lille ou le Printemps de Bourges.

Présent sur les plus grands événements nationaux, « Chaque Canette Compte » accompagne également les initiatives locales. Au plus près de ses partenaires de collecte, le programme soutient des actions comme les 24 Heures de Saint Jo à Boulogne-sur-Mer, le Festival Alchimie du Jeu à Toulouse ou des journées de sensibilisations dans le campus de l'IUT de Colmar, etc.

« Chaque Canette Compte » auprès des leaders de la boisson

« Chaque Canette Compte » accompagne les grandes marques de boisson dans leurs actions d'échantillonnages. Le programme vient ainsi de renouveler son partenariat avec Red Bull qui utilise des kits complets de « Chaque Canette Compte » (box cartons, écopacteurs...) sur l'ensemble de son dispositif événementiel en France. « Chaque Canette Compte » devrait également s'afficher pour la deuxième année consécutive sur la Tournée des plages de Lipton Ice Tea.

De plus, le programme renouvelle son partenariat avec l'Établissement Français du Sang des régions PACA et Rhône-Alpes pour offrir aux donateurs des canettes fabriquées et remplies gratuitement sur lesquelles figurent des messages éducatifs sur la collecte et le recyclage. Ce sont plus de 350 000 canettes gratuites qui seront mises à disposition de l'EFS cette année encore par les fabricants de matière première (ArcelorMittal et Constellium), de boîtes de boisson (Ball, Crown et Rexam) ainsi que par un producteur de boisson (Refresco).



« Chaque Canette Compte » : plus de 700 sites et 200 événements couverts à travers la France

« Chaque Canette Compte » s'est fixé pour mission de développer de nombreux partenariats avec des entités collectrices au local (entreprises de collecte, associations caritatives, chantiers d'insertions, collectivités...). Ainsi des collectes pourront voir le jour dans tous les lieux « hors-domicile » souhaitant instaurer l'initiative où sont consommées des boissons en canettes.

En près de 3 ans, le programme a déjà utilisé 5 000 kits de collecte sur plus de 200 événements et sur plus de 700 sites participants à travers toute la France : centres commerciaux, entreprises, établissements scolaires, lieux publics, parcs d'attraction, etc.

Les prestations de collectes et de recyclage sont assurés par des partenaires spécialisés membres du « Club CCC ». A titre d'exemple, les sociétés ELISE, CKFD, Canibal et Lemon Tri sont ainsi les partenaires « Chaque Canette Compte » de collecte en entreprise pour la région Parisienne.

Parmi les sites participants, on trouve notamment : Adecco, des galeries marchandes Auchan, BETC, Vauban Humanis à Lille, Aegis Media, des restaurants Flunch, ...

« Chaque Canette Compte » noue également des partenariats ponctuels pour sensibiliser le public au tri et au recyclage des canettes à l'occasion d'événements : festivals, salons, compétitions sportives, etc.

En près de 2 ans, le programme a ainsi participé à plus de 200 événements majeurs dans toute la France comme les 24H du Mans, la Braderie de Lille, l'Enduropale du Touquet, Le Printemps de Bourges...



La boîte boisson : 100% recyclable à l'infini

La boîte boisson présente un atout indéniable sur le plan environnemental : elle est recyclable à 100 %, sans que le métal dont elle est constituée, aluminium ou acier, perde ses propriétés mécaniques intrinsèques (malléabilité, solidité, aspect, etc.) et ce, indéfiniment, quel que soit le nombre de cycles de recyclages effectués !

Plus le taux de recyclage de la boîte boisson est élevé, plus son empreinte carbone est faible. Chaque boîte boisson recyclée permet, en effet, de réaliser des économies en termes de matières premières (bauxite, minerai de fer) d'énergie (de -75% à -95%), d'eau (jusqu'à -40%), de CO2 rejeté (1 tonne de canettes collectée = jusqu'à 9 tonnes d'émissions de CO2 économisées), etc.

À propos de La Boîte Boisson

L'industrie de la canette est représentée en France par le GIE La Boîte Boisson. Le GIE La Boîte Boisson est une structure au service de l'ensemble de la filière allant du fabricant d'emballages au consommateur en passant par les remplisseurs et les distributeurs. Le GIE joue également un rôle d'information et de contact privilégié auprès des partenaires institutionnels et des pouvoirs publics. Le GIE La Boîte Boisson en lien avec l'Association Européenne BCME (Beverage Can Makers Europe) représentant les trois principaux producteurs d'emballages boisson en Europe que sont Ball Packaging Europe, Crown Bevcan Europe et Rexam ainsi que pour la France les fabricants de métaux ArcelorMittal et Constellium, a choisi depuis trois ans **d'orienter ses priorités vers le développement durable avec pour objectif de faire mieux connaître à ses partenaires et clients les atouts dont bénéficie la fameuse boîte boisson.**

Les professionnels de *La Boîte Boisson*, membres de l'Association Européenne BCME (Beverage Can Makers Europe), ont lancé, en mars 2010, une grande opération de recyclage baptisée « Chaque Canette Compte ». L'objectif : Faire savoir que la boîte boisson est 100% recyclable à l'infini et développer le tri hors domicile.

En savoir plus :

France / La Boîte Boisson : www.bcmelaboiteboisson.com

BCME : www.bcme.org

Chaque Canette Compte : www.chaquecanettecompte.com



L'équipe Adocom – Sandra, Irène, Bruno - Service de Presse de La Boîte Boisson
vous remercie de votre attention.

Tél. : 01.48.05.19.00 – Courriel : adocom@adocom.fr